



# Les tests de positionnement 2025 Mathématiques



Une plateforme  
numérique



Du 08 au 27 septembre 2025

En 1<sup>ère</sup> année CAP  
Durée : 40 minutes

Un test spécifique **adaptatif** en fonction du  
nombre de réponses correctes : Résolution  
de problèmes  
26 items  
Un accès à toutes les réponses de l'élève  
Test disponible : [Items libérés](#)  
[Classification, descriptif de la tâche et analyse des](#)  
[distracteurs](#)

**PRÉSENTATION** des tests en CAP

Des résultats individuels  
Des résultats par classe

En seconde professionnelle  
Durée : 60 minutes

Un test spécifique : Automatismes de  
seconde  
18 items  
Un accès à toutes les réponses de l'élève  
Test disponible : [Items libérés](#)  
[Exemples d'items, caractéristiques, analyses](#)  
[didactiques et échelle de maîtrise](#)

**PRÉSENTATION** des tests en BAC PRO

Automatismes de début de CAP :  
Exercices complémentaires sur les 3  
sous-domaines mathématiques  
Multiplications et comparaisons de nombres  
Pourcentages  
Soustractions  
[Descriptifs des items](#)

Un processus en partie adaptatif  
Une correction automatique

Un test spécifique : Automatismes de seconde  
18 items  
Un accès à toutes les réponses de l'élève  
Test disponible : [Items libérés](#)  
[Exemples d'items, caractéristiques, analyses](#)  
[didactiques et échelle de maîtrise](#)

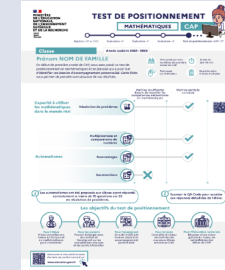
Identification par classe et par établissement des  
élèves ayant une maîtrise insuffisante ou fragile  
[Aide pour l'exploitation des tests](#)

Un outil pour la mise en œuvre  
des groupes à effectifs réduits

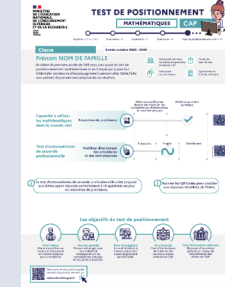
Un test en mathématiques :  
3 Domaines  
Nombres et calculs  
Organisation et gestion de données, fonctions  
Espace et géométrie

Identification par classe et par établissement des  
élèves ayant une maîtrise insuffisante ou fragile  
[Aide pour l'exploitation des tests](#)

Fiche de restitution spécifique



Fiche de restitution spécifique



ÉDUSCOL :  
[Tests de](#)  
[positionnement](#)

Fiche de restitution spécifique

